

DAZ\_Glashaus

## GLASHAUS\_07 GOES NYC

Junge Architektur aus NYC trifft auf Junges Design aus Berlin

**+++++ In Kooperation mit dem Center for Architecture NYC zeigt das Deutsche Architektur Zentrum Berlin sechs preisgekrönte junge Architekturbüros aus New York City und ausgewählte Arbeiten junger Berliner Möbeldesigner +++**

Ausstellung vom 07. März – 02. Mai 2008

Eröffnung: 06. März 2008, 18.30 Uhr mit Kurzpräsentationen der ausstellenden Büros

Öffnungszeiten: Mo - Fr 09:00 – 19:00 Uhr  
und nach Vereinbarung.

Der Eintritt ist frei.

www.daz.de // www.aiany.org

Direktorin Kristien Ring

Pressekontakt:  
Franziska Eidner

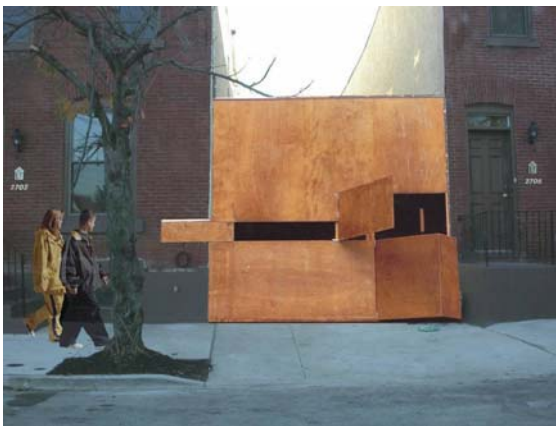
c/o BDA  
Köpenicker Str. 48/49  
10179 Berlin-Mitte

Tel. 030.27 87 99 28  
Fax 030.27 87 99 15

pr@daz.de  
[www.daz.de](http://www.daz.de)

**Berlin.** GH\_07 GOES NYC zeigt aktuelle Projekte von sechs herausragenden jungen New Yorker Architekturbüros. Die Ausstellung ist eine Aktualisierung der vom Center for Architecture New York City konzipierten Präsentation „New Practices New York Showcases“. Vorgestellt werden sechs von einer hochkarätigen Jury ausgewählten Büros, die zur Avantgarde der New Yorker Architekturszene zählen: Architecture in Formation, Gage Clemenceau Architects, G Tects LLC, Interboro, WORK AC und Zakrzewski Hyde Architects. Die Arbeiten der jungen New Yorker Architekten werden gemeinsam mit Möbelentwürfen junger Berliner Designer präsentiert. Zu sehen sind das Möbel folded von Sohrab Zafari und das Regalsystem KIRU von Martin Borgs. Auf Empfehlung von CREATE BERLIN!, dem Netzwerk der Berliner Designcommunity, zeigt GH\_07 außerdem Hocker der Berliner Designstudios Ett La Benn und Collection Design. GH\_07 GOES NYC ist vom 7. März bis zum 2. Mai 2008 im Glashaus des Deutschen Architektur Zentrums zu sehen. Die Ausstellung findet begleitend zur Ausstellungs- und Veranstaltungsreihe BERLIN-NEW YORK DIALOGUES statt, einem Kooperationsprojekt des Center for Architecture NYC, des Deutschen Architektur Zentrums Berlin und der Akademie der Künste.

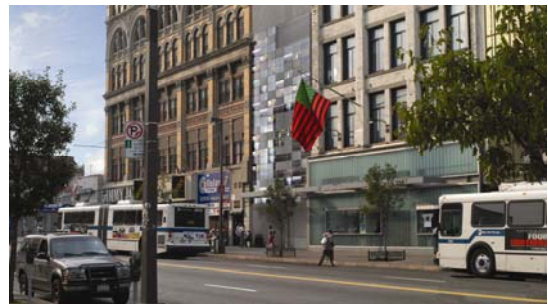
GH\_07 goes NYC eröffnet am Donnerstag, den 6. März 2008 um 18.30 Uhr. Die DAZ-Glashaus-Reihe, eine Ausstellungsserie für junge Architekten, wird vom Bund Deutscher Architekten BDA und Unternehmenspartnern aus der Industrie unterstützt.



Links: Wettbewerbsbeitrag von Interboro Partners, Philadelphia Urban Voids Competition /  
Rechts: Art Box, NYC von Zakrzewski Hyde Architects

Die ausgewählten Büros zeichnen sich durch ihre außergewöhnlichen und qualitativ hochwertigen Projekte aus und stehen stellvertretend für die vielfältige junge Architekturszene in New York City. Die Büros wurden im Jahr 2006 im Rahmen eines vom Center for Architecture NYC und der Architekturzeitschrift The Architect's Newspaper veranstalteten Wettbewerbs unter fast fünfzig Einsendungen ausgewählt. Am Wettbewerb durften nur Büros teilnehmen, die sich nach dem 1. Januar 2000 in New York City gegründet hatten. Für die Präsentation im Deutschen Architektur Zentrum wurden die Portfolios der einzelnen Büros noch einmal aktualisiert und erweitert.

**Architecture In Formation** wurden von der Jury aufgrund ihrer originellen und anspruchsvollen Arbeiten im Bereich Landschaftsarchitektur und ihre ungewöhnlich scharfen und kritischen Denkansätze ausgewählt. Architecture in Formation wurde im Jahr 2001 durch Matthew Bremer gegründet und realisiert seitdem Projekte, die oftmals über die Aufgaben eines konventionellen Architekturbüros hinaus gehen und Aspekte wie Produkt- und Kommunikationsdesign sowie Marketing und Branding umfassen. **Gage Clemenceau Architects**, das Büro von Mark Foster Gage und Marc Clemenceau Baily ist seit 2002 und mittlerweile sowohl in den USA als auch in Mexiko und Europa aktiv. Ihr Portfolio umfasst sowohl Möbelentwürfe als auch die Realisierung großer Hotelanlagen. Sie wurden von der Jury vor allem aufgrund ihres innovativen Umgangs mit Materialien und Oberflächen für die Ausstellung ausgewählt.



Links: Penthouse für Diane Von Furstenberg Headquarters, WORK AC / Mitte: Metropool Tower, Gage Clemenceau Architects / Rechts: Harlem Mediatech by G TECTS LLC

Mit **G TECTS LLC** (Gordon Kipping) und **Interboro Partners** (Tobias Armbrorst, Daniel D'Oca, und Georgeen Theodore) werden zudem zwei Büros in der Ausstellung vorgestellt, die sich in ihren Arbeiten vor allem mit dem urbanen Raum auseinandersetzen und hier jeweils bemerkenswerte Projekte realisiert haben. Als fünftes Büro zeigt **GLASHAUS\_07 WORK AC**, das von Amale Andraos und Dan Wood, beide ehemalige Mitarbeiter bei Rem Koolhaas' OMA, gegründet wurde und die Jury durch ihr besonders „abenteuerliches und innovatives Design“ überzeugte. Mit **Zakrzewski Hyde Architects**, dem Büro von Stas Zakrzewski und Marianne Hyde, wird schließlich ein Büro präsentiert, das sich vor allem durch den anspruchsvollen Umbau von Wohnlofts profiliert hat.

Die Arbeiten der jungen New Yorker Architekten werden in der Ausstellung im Deutschen Architektur Zentrum DAZ gemeinsam mit Möbelentwürfen junger Berliner Designer präsentiert. Zu sehen sind das Möbel **folded** von Sohrab Zafari und das Regalsystem **KIRU** von Martin Borgs. Auf Empfehlung von **CREATE BERLIN!**, dem Netzwerk der Berliner Designcommunity, zeigt **GH\_07** außerdem Hocker der Berliner Designstudios **Ett La Benn** und **Collection Design**.



Von links nach rechts: Cardboard Stool, Ett La Benn / Folded, Sohrab Zafari / Stool Monopol, Coordination Design / KIRU, Martin Borgs

Weitere Informationen und Bildmaterial sind auf Anfrage im Deutschen Architektur Zentrum DAZ, Tel. 030-27879928, E-Mail: [pr@daz.de](mailto:pr@daz.de) erhältlich.

**Weiterführende Links:**

- Center for Architecture AIA ([www.aiany.org](http://www.aiany.org))
- The Architect's Newspaper ([www.archpaper.com](http://www.archpaper.com))
- Create Berlin ([www.create-berlin.de](http://www.create-berlin.de))
- Architecture In Formation ([www.architecture-if.com](http://www.architecture-if.com))
- G Tects LLC ([www.gtects.com](http://www.gtects.com))
- Gage/Clemenceau Architects ([www.gageclemenceau.com](http://www.gageclemenceau.com))
- Interboro Partners ([www.interboropartners.com](http://www.interboropartners.com))
- WORK AC ([www.work.ac](http://www.work.ac))
- Zakrzewski Hyde Architects ([www.zh-architects.com](http://www.zh-architects.com))
- Sohrab Zafari ([www.atelier-zafari.com](http://www.atelier-zafari.com))
- Martin Borgs ([www.kiru-system.de](http://www.kiru-system.de))
- Ett La Benn ([www.ettlabenn.com](http://www.ettlabenn.com))
- Coordination Design ([www.coordination-berlin.com](http://www.coordination-berlin.com))

“New Practices New York“ in New York City wurde ermöglicht durch die Unterstützung von Häfele sowie Fountainhead Construction und Delta Faucet Company: Delta & Bizo.

GLASHAUS\_07 GOES NYC wird unterstützt durch:



Die DAZ\_Glashaus-Reihe wird durch die Unterstützung folgender Unternehmen ermöglicht:

